

QUESTION 1

Vous êtes dans le déambulatoire.
Faites-en le tour et arrêtez-vous à
l'avant-dernière chapelle avant la grille (celle qui
abrite un orgue).

Dans cette chapelle, deux pierres tombales ont
été intégrées au mur pour les conserver.

Devinez quel outil les trois hommes tiennent dans
leurs mains, ce qui vous donnera un indice sur
leur métier. Quel est-il ?

Un compas, architecte

QUESTION 2

Dirigez-vous vers le nord et passez derrière la chaire. Continuez vers l'ouest et posez-vous sous l'orgue.

À partir de là, comptez le nombre de fenêtres hautes de style flamboyant jusqu'au bout de la nef.

a. 10

b. 20

c. 30

QUESTION 3

De la chaire, rejoignez le bas-côté sud et dirigez-vous vers l'ouest. Trouvez la statue du saint qui porte un agneau (saint Jean-Baptiste). Puis observez l'orgue.

Relevez la date du buffet d'orgue et décrivez les armoiries de l'abbaye qui sont représentées sur l'orgue.

Le buffet d'orgue
date de 1630.



QUESTION 4

Partez à la recherche des charpentiers du chantier et posez-leur la question suivante : Que surnomme-t-on les « pinces à cornichons » dans une charpente ?

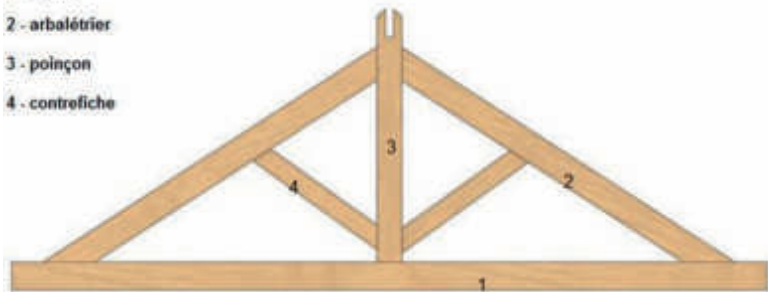
Ce sont des moises pendantes qui permettent d'éviter le fléchissement de l'entrait principal.

1 - entrait

2 - arbalétrier

3 - poinçon

4 - contrefiche



QUESTION 5

Dans le chœur, trouvez le visage d'un homme, à barbe et aux cheveux ondulés, sculpté sur un pilier. De là, observez bien les vitraux des chapelles afin de débusquer le vitrail qui représente des cercueils. Qu'abritent-ils ?

4 têtes de saints : Etienne, Gamaliel, Nicodème , Abibas. La verrière raconte la vie de saint Etienne, sa lapidation et le transfert de ses restes ainsi que de trois autres saints dans un lieu honorable.

QUESTION 6

Dirigez-vous vers le nord, là où un autel vous appelle. Avant de l'atteindre, levez les yeux pour admirer une étoile à cinq branches. Magnifique, n'est-ce pas ? Mais ce n'est pas l'objet de l'énigme. Retournez-vous à 180° et observez la rose du bras sud du transept.

D'après vous, que peut-elle représenter ?

1



2



C

Un arbre de Jessé

QUESTION 7

Une partie de la toiture va être renouée, laquelle ? Cherchez les couvreurs du chantier qui pourront vous répondre !

La charpente du bras nord du transept et la base de la tour lanterne

Combien de grandes statues sur le pignon de la façade sud, au dessus du portail des marmousets, vont être restaurées ? Partez à la recherche des tailleurs de pierre qui vous livreront leurs secrets.

6 statues

QUESTIONS SUBSIDIAIRES

Selon vous, quel est le diamètre de la rose du transept sud ?

8.5m²

Combien de fleurs de lys comptez-vous sur cette rose ?

36